

**E** Ποιες συσκευές smartphone μπορούν να χρησιμοποιήσουν την εφαρμογή SUZUKI CONNECT;

**A** Το SUZUKI CONNECT υποστηρίζει τις ακόλουθες εκδόσεις λειτουργικού συστήματος συσκευών smartphone. (εκτός από tablet και smartwatches)  
iOS: 15.0 ή νεότερη έκδοση, Android: 8.0 ή νεότερη έκδοση.

**E** Εάν αλλάξω το smartphone μου, θα μπορώ να χρησιμοποιήσω την υπηρεσία;

**A** Ναι, μπορείτε να συνεχίσετε να χρησιμοποιείτε το SUZUKI CONNECT συνδέοντας με το ίδιο αναγνωριστικό μέλους (διεύθυνση email) και κωδικό πρόσβασης ακόμα κι αν αλλάξετε το μοντέλο του smartphone σας.

**E** Μπορώ να κάνω αίτηση για το SUZUKI CONNECT ακόμα κι αν δεν έχω smartphone;

**A** Μπορείτε να υποβάλετε αίτηση για την υπηρεσία στον υπολογιστή σας, αλλά το SUZUKI CONNECT έχει σχεδιαστεί ως υπηρεσία που χρησιμοποιείται με συσκευές smartphone, επομένως συνιστούμε τη χρήση smartphone. Εάν δεν έχετε smartphone, ανατρέξτε στη Σ2 αυτού του φυλλαδίου σχετικά με τον τρόπο υποβολής αίτησης για SUZUKI CONNECT από πρόγραμμα περιήγησης ιστού υπολογιστή.

**E** Υπάρχει ελάχιστη περίοδος σύμβασης για το SUZUKI CONNECT;

**A** Δεν υπάρχει ελάχιστος χρόνος σύμβασης.

**E** Μπορώ να ακυρώσω το SUZUKI CONNECT ανά πάσα στιγμή;

**A** Μπορείτε να ακυρώσετε ανά πάσα στιγμή από την ιστοσελίδα συνδρομής SUZUKI CONNECT.

**E** Δεν έλαβα τον κωδικό επαλήθευσης που απαιτείται για την επαλήθευση της διεύθυνσης ηλεκτρονικού ταχυδρομείου προκειμένου να δημιουργήσω τον λογαριασμό μου. Τι πρέπει να κάνω?

**A** Βεβαιωθείτε ότι έχετε εισαγάγει σωστά τη διεύθυνση email σας. Επίσης, ενδέχεται να μην έχετε λάβει τον κωδικό επαλήθευσης λόγω ρυθμίσεων ανεπιθύμητης αλληλογραφίας. Εάν συμβαίνει αυτό, αλλάξτε τις ρυθμίσεις του email σας, ώστε να μπορείτε να λαμβάνετε email από το "noreply@sc.eur.connect.suzuki".

**E** Μπορώ να χρησιμοποιήσω μια δωρεάν διεύθυνση email κατά την εγγραφή μου στο SUZUKI CONNECT;

**A** Ναι, δεχόμαστε δωρεάν διευθύνσεις email. Ωστόσο, ένας κωδικός επαλήθευσης (6 ψηφία) θα σταλεί στην καταχωρισμένη διεύθυνση email για επαλήθευση. Η περίοδος ισχύος του κωδικού επαλήθευσης είναι 10 λεπτά, επομένως σας συνιστούμε να καταχωρίσετε μια διεύθυνση ηλεκτρονικού ταχυδρομείου στην οποία θα έχετε εύκολη πρόσβαση.

Για περισσότερες πληροφορίες, μεταβείτε στον ιστότοπο του SUZUKI CONNECT.

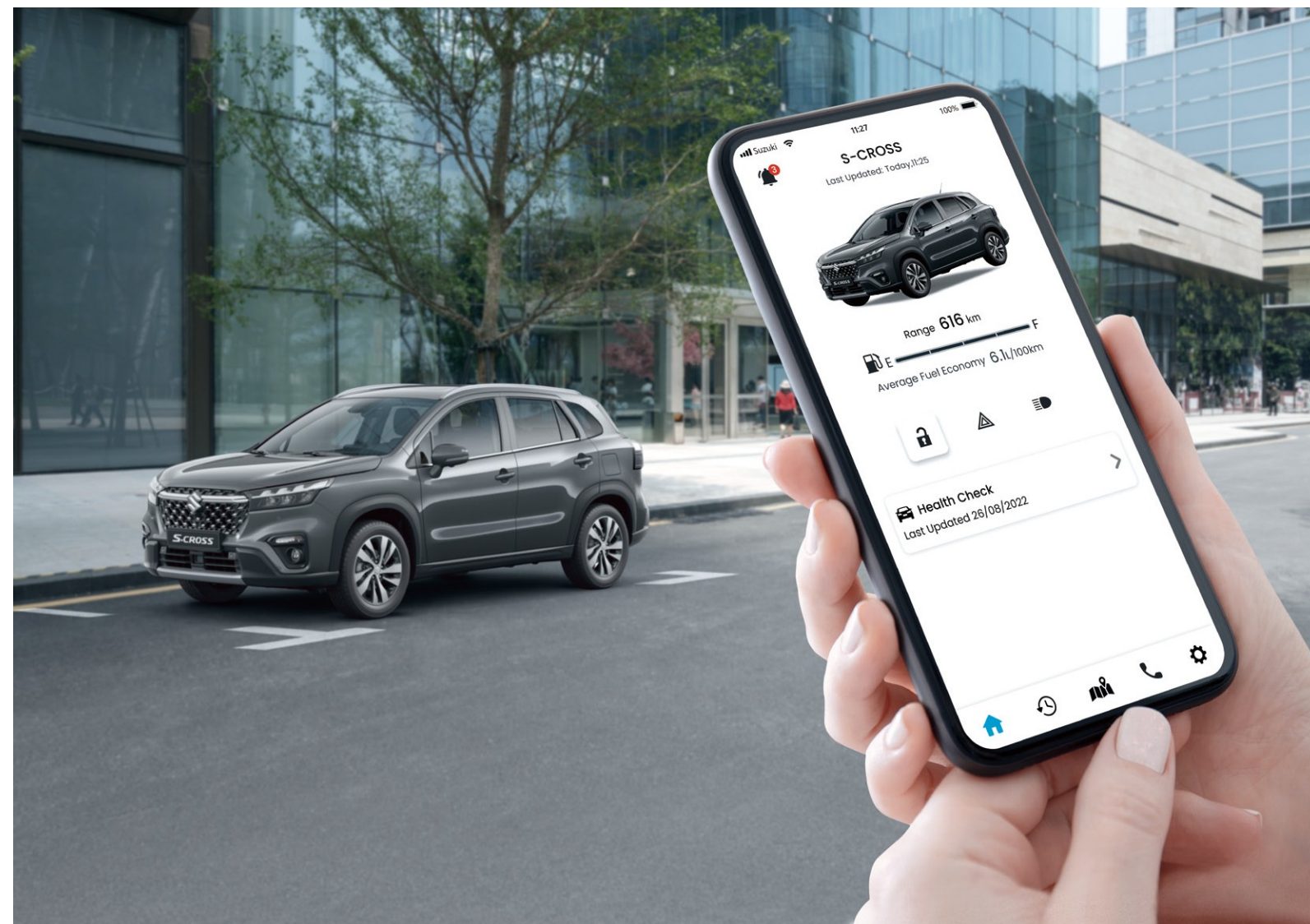
<https://auto.suzuki.gr/connect/>

Όταν χρησιμοποιείτε αυτήν την υπηρεσία, είναι πολύ επικίνδυνο να χειρίζεστε ή να κοιτάτε την οθόνη ενώ οδηγείτε. Φροντίστε να σταματήσετε το όχημά σας σε ασφαλές μέρος πριν χρησιμοποιήσετε την υπηρεσία. Για τη χρήση αυτής της υπηρεσίας απαιτείται εγκατάσταση της εφαρμογής SUZUKI CONNECT. Οι πληροφορίες υπηρεσίας είναι τρέχουσες από τον Αύγουστο του 2022. Αυτές οι πληροφορίες υπόκεινται σε αλλαγές ή διακοπή χωρίς προειδοποίηση.

Οι εικόνες της σελίδας της εφαρμογής που εμφανίζονται εδώ είναι μόνο για επεξηγηματικούς σκοπούς. Μπορεί να διαφέρουν από τις πραγματικές εικόνες οθόνης. Οι πελάτες είναι υπεύθυνοι για τις χρεώσεις επικοινωνίας για το smartphone όταν χρησιμοποιούν το SUZUKI CONNECT. Αποφύγετε τη λειτουργία ή τη σύνδεση με πολλές συσκευές, καθώς μπορεί να προκαλέσει εσφαλμένη λειτουργία. Διαχειριστείτε το αναγνωριστικό μέλους (διεύθυνση email) και τον κωδικό πρόσβασης αυστηρά μόνοι σας. Ορίστε την άδεια ειδοποίησης push για τη σωστή χρήση της υπηρεσίας. Συνιστούμε να ορίσετε ένα κλειδί με κωδικό πρόσβασης στο smartphone στο οποίο είναι εγκατεστημένη η εφαρμογή SUZUKI CONNECT για να αποτρέψετε τη μη εξουσιοδοτημένη χρήση. Το iPhone είναι εμπορικό σήμα της Apple Inc. καταχωρημένα στις Η.Π.Α. και σε άλλες χώρες. Το Android είναι εμπορικό σήμα της Google LLC που είναι καταχωρημένο στις ΗΠΑ και σε άλλες χώρες.

# SUZUKI connect

## Προετοιμασία για Χρήση της Υπηρεσίας



**SUZUKI MOTOR CORPORATION**

300 Takatsuka-cho, Minami-ku, Hamamatsu-shi, Shizuoka 432-8611 JAPAN  
[www.globalsuzuki.com](http://www.globalsuzuki.com)

ΦΥΛΛΑΔΙΟ SUZUKI CONNECT  
99999-B8001-802 2208

 **SUZUKI**



# SUZUKI connect **Να είστε πάντα συνδεδεμένοι με το αυτοκίνητό σας**

Το SUZUKI CONNECT, διαθέσιμο μέσω μιας εφαρμογής smartphone, σας επιτρέπει να συνδέεστε και να παρακολουθείτε εξ αποστάσεως τι συμβαίνει με το αυτοκίνητό σας ανά πάσα στιγμή. Κατεβάστε την εφαρμογή με επτά τύπους υπηρεσιών στο smartphone σας και κάντε την εμπειρία του αυτοκινήτου σας Suzuki ακόμα πιο βολική και καθυστερητική.

## Πιο Βολική



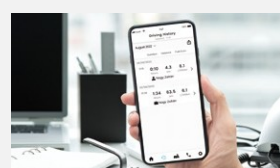
### 1. Ειδοποίηση Κατάστασης

Ειδοποιεί το smartphone σας όταν έχετε αφήσει το αυτοκίνητο και έχετε φύγει χωρίς να κλειδώσετε την πόρτα ή έχετε ξεχάσει να σβήσετε τους προβολείς ή τα φώτα αλάρμ.



### 2. Εντοπιστής Παρκαρισμένου Αυτοκινήτου

Εμφανίζει την τοποθεσία όπου είναι σταθμευμένο το αυτοκίνητό σας στο χάρτη του smartphone σας.



### 3. Ιστορικό Οδήγησης

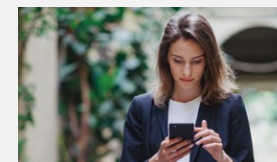
Σας επιτρέπει να ελέγχετε τα δεδομένα του ιστορικού οδήγησης για τους τελευταίους 18 μήνες με το smartphone σας.

## Πιο Καθυσταστική



### 4. Ειδοποίηση Γεωπεριορισμού και Απαγόρευσης Κυκλοφορίας

Σε περίπτωση που κάποιος άλλος οδηγός χρησιμοποιεί το αυτοκίνητο, ειδοποιεί το smartphone σας όταν το αυτοκίνητο φεύγει, εισέρχεται ή απουσιάζει από μια καθορισμένη περιοχή ή μια περιοχή κοντά στο σπίτι σας κατά τη διάρκεια μιας καθορισμένης χρονικής περιόδου.



### 5. Ειδοποίηση Ασφαλείας

Ειδοποιεί το smartphone σας εάν έχει ενεργοποιηθεί ο συναγερμός ασφαλείας ή εάν ο κινητήρας έχει ξεκινήσει τη στιγμή που εσείς ή ένας εξουσιοδοτημένος χρήστης δεν χρησιμοποιείτε το αυτοκίνητο.



### 6. Ειδοποίηση Προειδοποιητικής Λυχνίας\*

Όταν ανάβει μια προειδοποιητική λυχνία στο αυτοκίνητο, μπορείτε να ελέγξετε την αιτία και να λάβετε συμβουλές στο smartphone σας. Μπορείτε επίσης να καλέσετε οδική βοήθεια και αντιπροσώπους από την εφαρμογή.



### 7. Ειδοποίηση Περιοδικής Συντήρησης / Ανάκλησης

Σας ενημερώνει μέσω του smartphone σας για το χρονοδιάγραμμα της περιοδικής συντήρησης ή πότε ανακοινώνονται ανακλήσεις και καμπάνιες σέρβις.

\*Τηλεφωνικές κλήσεις για οδική βοήθεια είναι διαθέσιμες μόνο εάν η υπηρεσία προσφέρεται από τη Suzuki τη στιγμή της αγοράς του οχήματος.

## ΠΡΟΕΤΟΙΜΑΣΙΑ ΓΙΑ ΡΥΘΜΙΣΗ ΤΗΣ ΥΠΗΡΕΣΙΑΣ

Ακολουθήστε τα παρακάτω βήματα για να αρχίσετε να χρησιμοποιείτε την υπηρεσία.

Εγκαταστήστε την εφαρμογή SUZUKI CONNECT στο smartphone σας



Κάντε λήψη της εφαρμογής χρησιμοποιώντας τον κωδικό QR που εμφανίζεται στα δεξιά ή αναζητήστε την εφαρμογή στο App Store (iPhone) ή στο Google Play Store (Android).  
Εφαρμογή SUZUKI CONNECT



iPhone



Android

Βήματα Εγγραφής για τον Λογαριασμό σας SUZUKI CONNECT

Ρύθμιση της Εφαρμογής SUZUKI CONNECT

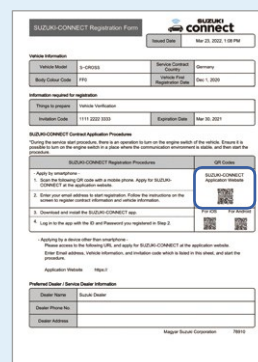
## Βήματα Εγγραφής για τον Λογαριασμό σας SUZUKI CONNECT

### 1 Δημιουργήστε το λογαριασμό σας

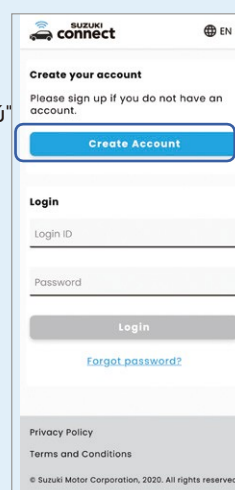
Σε περίπτωση που μπορείτε να διαβάσετε κωδικούς QR με το smartphone σας.

\*Με ένα iPhone, χρησιμοποιήστε την προεπιλεγμένη εφαρμογή κάμερας. \*Για προγράμματα περιήγησης ιστού, χρησιμοποιήστε το Safari για iPhone και το Google Chrome για Android.

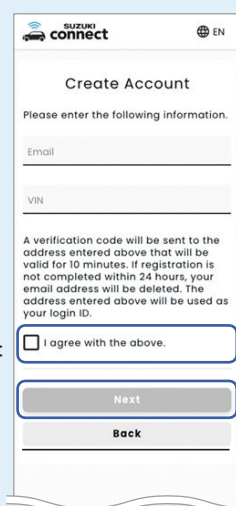
I. Αποκτήστε πρόσβαση στην ιστοσελίδα συνδρομής διαβάζοντας τον κωδικό QR που είναι τυπωμένος στο φύλλο εγγραφής SUZUKI CONNECT που παρέχεται από τον αντιπρόσωπό σας. Ξεκινήστε τη δημιουργία του λογαριασμού σας από εκεί.



II. Πατήστε "Δημιουργία λογαριασμού"



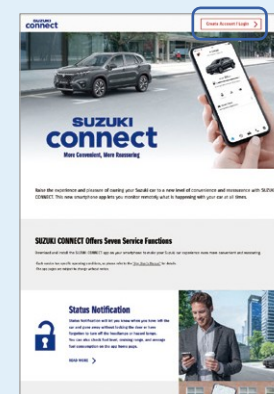
III. Στη σελίδα Δημιουργία Λογαριασμού, αφού εισαγάγετε τη διεύθυνση email και τον αριθμό αναγνώρισης οχήματος (VIN), ελέγξτε τις πληροφορίες και εάν συμφωνείτε, επιλέξτε "Συμφωνώ με τα παραπάνω". Μετά επιλέξτε "Επόμενο".



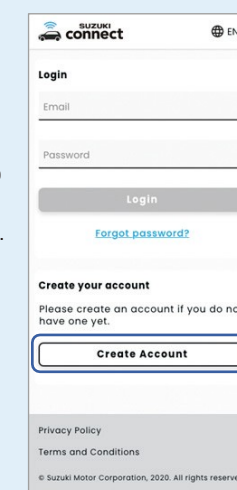
Σε περίπτωση που δεν μπορείτε να διαβάσετε κωδικούς QR με το smartphone σας.

\*Οι πιο πρόσφατες εκδόσεις του Google Chrome, του Microsoft Edge (Windows) και του Safari (Mac) είναι τα προτεινόμενα προγράμματα περιήγησης για υπολογιστή.

I. Ανοίξτε τον ιστότοπο SUZUKI CONNECT με ένα πρόγραμμα περιήγησης και κάντε κλικ στο «Δημιουργία λογαριασμού / Είσοδος».

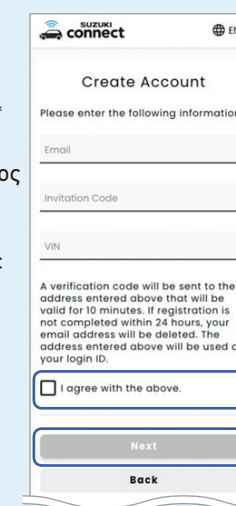


II. Θα ανοίξει η σελίδα εγγραφής για συμμετοχή. Κάντε κλικ στο "Δημιουργία Λογαριασμού".



III. Αφού εισαγάγετε τη διεύθυνση email, τον κωδικό πρόσκλησης\* και τον αριθμό αναγνώρισης οχήματος (VIN), ελέγξτε τις πληροφορίες και εάν συμφωνείτε, επιλέξτε "Συμφωνώ με τα παραπάνω". Στη συνέχεια, κάντε κλικ στο "Επόμενο".

\*Ο κωδικός πρόσκλησης εμφανίζεται στο φύλλο εγγραφής SUZUKI CONNECT που παρέχεται από τον αντιπρόσωπό σας.



Μεταβείτε στο [2](#) Επαλήθευση διεύθυνσης email στη Σελίδα 3.

# Βήματα Εγγραφής για τον Λογαριασμό σας SUZUKI CONNECT

## 2 Επαλήθευση διεύθυνσης email

I. Εισαγάγετε τον κωδικό επαλήθευσης στα πλαίσια. Ο κωδικός επαλήθευσης είναι ο 6ψήφιος αριθμός που αποστέλλεται στην καταχωρημένη διεύθυνση email σας.

II. Διαβάστε τα Βήματα Εγγραφής και πατήστε "Επόμενο".

## 3 Αποδοχή της Πολιτικής Απορρήτου και των Όρων και Προϋποθέσεων

I. Πατήστε το σύνδεσμο Πολιτικής Απορρήτου για να ανοίξετε το έγγραφο πολιτικής όπως φαίνεται εδώ στα δεξιά.

Κάντε κύλιση για ανάγνωση μέχρι το τέλος του εγγράφου και εάν συμφωνείτε, πατήστε "Συμφωνώ". Εάν πατήσετε Συμφωνώ σε αυτήν τη σελίδα, μια επιλογή θα προστεθεί αυτόματα στο "Έχω διαβάσει και συμφωνώ με την Πολιτική Απορρήτου".

Με τον ίδιο τρόπο όπως και με την Πολιτική Απορρήτου, πατήστε στο σύνδεσμο Όροι και Προϋποθέσεις για να ανοίξετε. Στη συνέχεια, κάντε κύλιση και διαβάστε το έγγραφο μέχρι το τέλος και εάν συμφωνείτε, πατήστε "Συμφωνώ".

Επιλέξτε εάν θα χρησιμοποιήσετε τη θέση Οχήματος (Προαιρετικό) και μετά πατήστε "Επόμενο".

Σημείωση: Επιλέγοντας αυτό το πλαίσιο, θα ενεργοποιήσετε λειτουργίες που χρησιμοποιούν την τοποθεσία του οχήματος, συμπεριλαμβανομένου του εντοπιστή σταθμεμένου αυτοκινήτου και του γεωπεριορισμού. Μπορείτε επίσης να το διαχειριστείτε αργότερα στις ρυθμίσεις.

## 4 Εγγραφή στοιχείων λογαριασμού

I. Εισαγάγετε όνομα, κωδικό πρόσβασης, γλώσσα και αριθμό τηλεφώνου (προαιρετικό). Αφού συμπληρώσετε, πατήστε «Επόμενο».

II. Ελέγξτε τις πληροφορίες λογαριασμού που έχετε εγγράψει και πατήστε "Επιβεβαίωση" για να δείτε ότι ο λογαριασμός σας δημιουργήθηκε με επιτυχία. Στη συνέχεια, πατήστε «Επόμενο» για να προχωρήσετε στην προσθήκη οχήματος.

## 5 Καταχώρηση στοιχείων σύμβασης

I. Πατήστε "Συνέχεια για προσθήκη οχήματος".

II. Εισαγάγετε το όνομα μέλους, τη χώρα, τη ζώνη ώρας και τον αριθμό πινακίδας (προαιρετικά) και πατήστε «Επόμενο». Σημείωση: Φροντίστε να επιλέξετε τη ζώνη ώρας όπου χρησιμοποιείτε κυρίως το αυτοκίνητό σας. Αυτό θα χρησιμοποιηθεί για τον υπολογισμό του ιστορικού οδήγησης ή των λειτουργιών ειδοποίησης που χρησιμοποιούν χρόνο.

Ελέγξτε τις καταχωρίσεις και πατήστε "Επιβεβαίωση".

Μετακινήστε το αυτοκίνητό σας σε μια τοποθεσία με καλή συνδεσιμότητα δικτύου και ανοίξτε τον διακόπτη ανάφλεξης για να ολοκληρώσετε τη διαδικασία εγγραφής.

Αυτό ολοκληρώνει την εγγραφή νέου μέλους.

Για να χρησιμοποιήσετε το SUZUKI CONNECT, εγκαταστήστε την εφαρμογή SUZUKI CONNECT από το App Store (iPhone) ή το Google Play Store (Android). Μπορείτε να βρείτε κωδικούς QR στη σελίδα 2 για να κατεβάσετε την εφαρμογή.



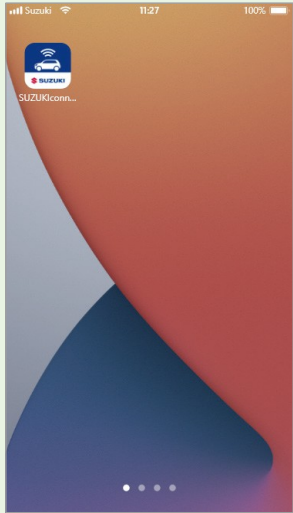
Στη συνέχεια, μεταβείτε στο αυτοκίνητό σας για να ρυθμίσετε την εφαρμογή SUZUKI CONNECT.



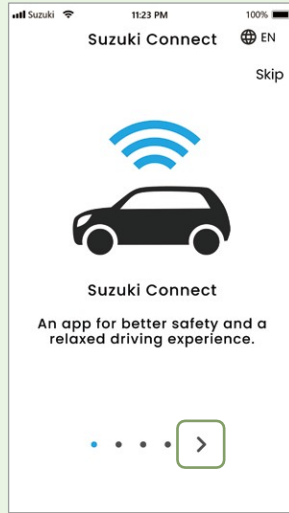
# Ρύθμιση της εφαρμογής SUZUKI CONNECT (Μεταβείτε στο αυτοκίνητό σας.)

## 1 Εκκίνηση της εφαρμογής

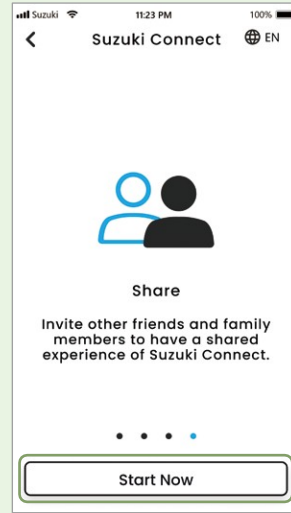
I. Πατήστε και ανοίξτε την εφαρμογή SUZUKI CONNECT.



II. Εμφανίζεται η οθόνη εκμάθησης. Πατήστε [ > ] για να δείτε κάθε σχόλιο και συνεχίστε μέχρι το τέλος.

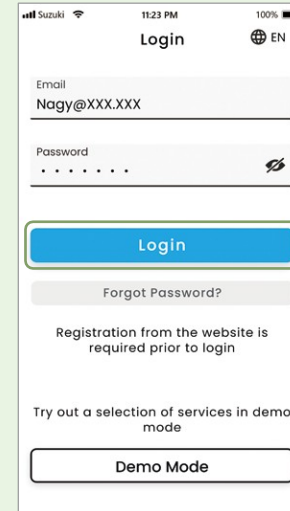


Στη συνέχεια, πατήστε "Εναρξη τώρα".

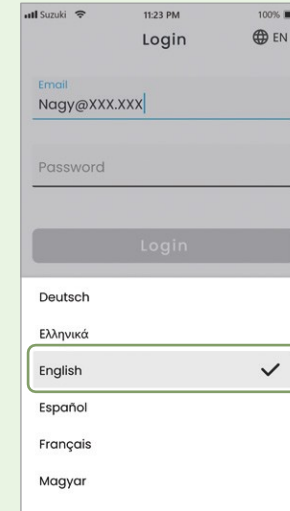


## 2 Είσοδος

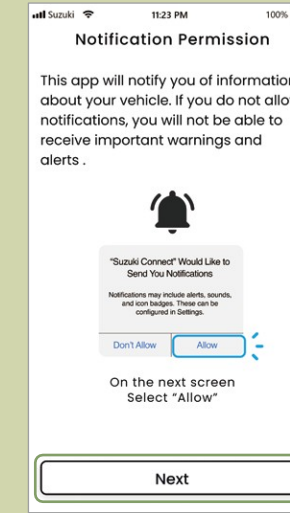
I. Εισαγάγετε το αναγνωριστικό μέλους σας (διευθύνση email) και τον κωδικό πρόσβασης που καταχωρίσατε κατά τη δημιουργία του λογαριασμού σας. Στη συνέχεια, πατήστε "Σύνδεση".



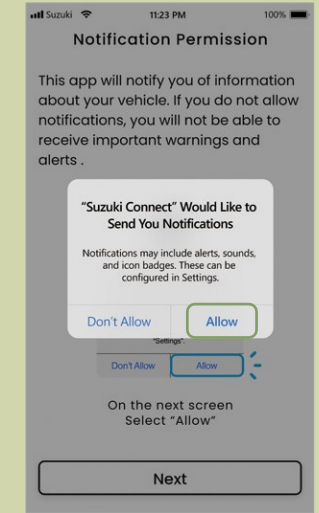
II. Επιλέξτε τη γλώσσα σας και προχωρήστε στην επόμενη σελίδα.



Στην Άδεια Ειδοποίησης, πατήστε «Επόμενο» για να επιτρέψετε τη λήψη ειδοποιήσεων.



Πατήστε "Να επιτρέπεται".

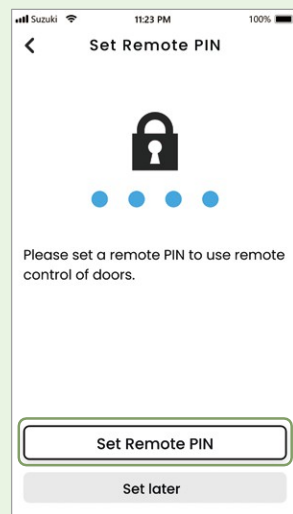


\* Η ρύθμιση ειδοποίησης απαιτείται μόνο για τα iPhone. Αυτή η ρύθμιση δεν εμφανίζεται στο Android.

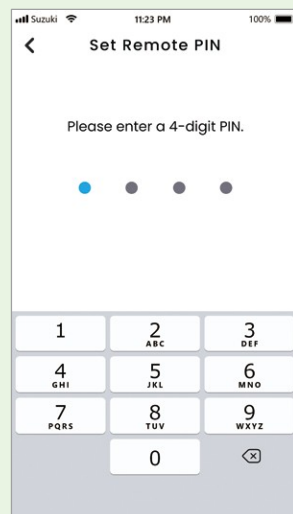
## 3 Καταχωρίστε ένα απομακρυσμένο PIN

\* Πρέπει να εισαγάγετε ένα PIN για απομακρυσμένη λειτουργία.

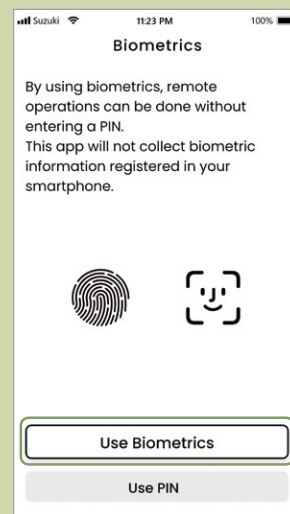
I. Πατήστε το "Όρισμός απομακρυσμένου PIN".



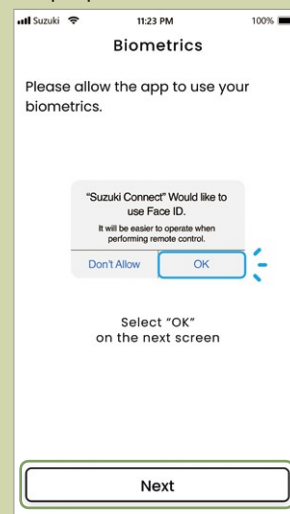
II. Εισαγάγετε έναν 4ψήφιο αριθμό. \* Εισαγάγετε ξανά τον ίδιο αριθμό για επιβεβαίωση.



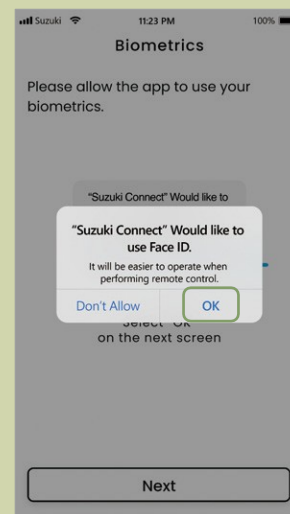
Πατήστε «Χρήση βιομετρικών στοιχείων» (προαιρετικό).



Πατήστε "Επόμενο" για να επιτρέψετε στην εφαρμογή να χρησιμοποιεί το βιομετρικό αναγνωριστικό.



Πατήστε "OK".

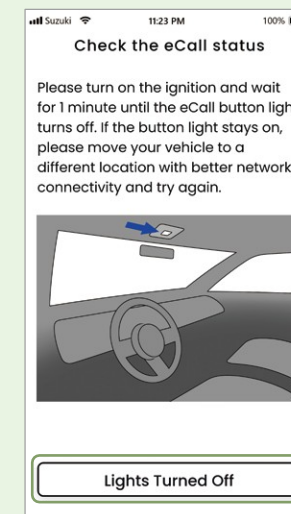


\* Μπορείτε επίσης να επιλέξετε Χρήση PIN.

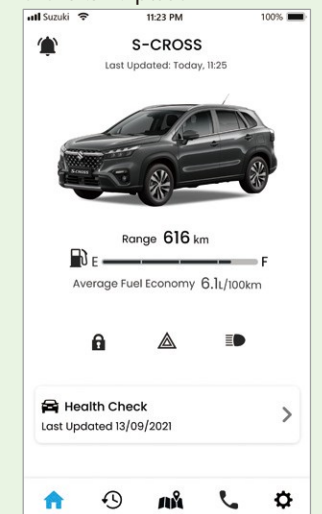
## 4 Ελέγξτε την κατάσταση του μπουτόν eCall

\* Φροντίστε να το ελέγξετε ενώ βρίσκεστε στο όχημά σας.

I. Βεβαιωθείτε ότι η ένδειξη δεν είναι αναμμένη και πατήστε "Τα φώτα απενεργοποιήθηκαν".



II. Όταν εμφανιστεί η αρχική σελίδα της εφαρμογής SUZUKI CONNECT, σημαίνει ότι η ρύθμιση έχει ολοκληρωθεί.



Η Ρύθμιση για την εφαρμογή SUZUKI CONNECT ολοκληρώθηκε.

Τώρα μπορείτε να απολαύσετε την άνεση και τη σιγουριά της υπηρεσίας.